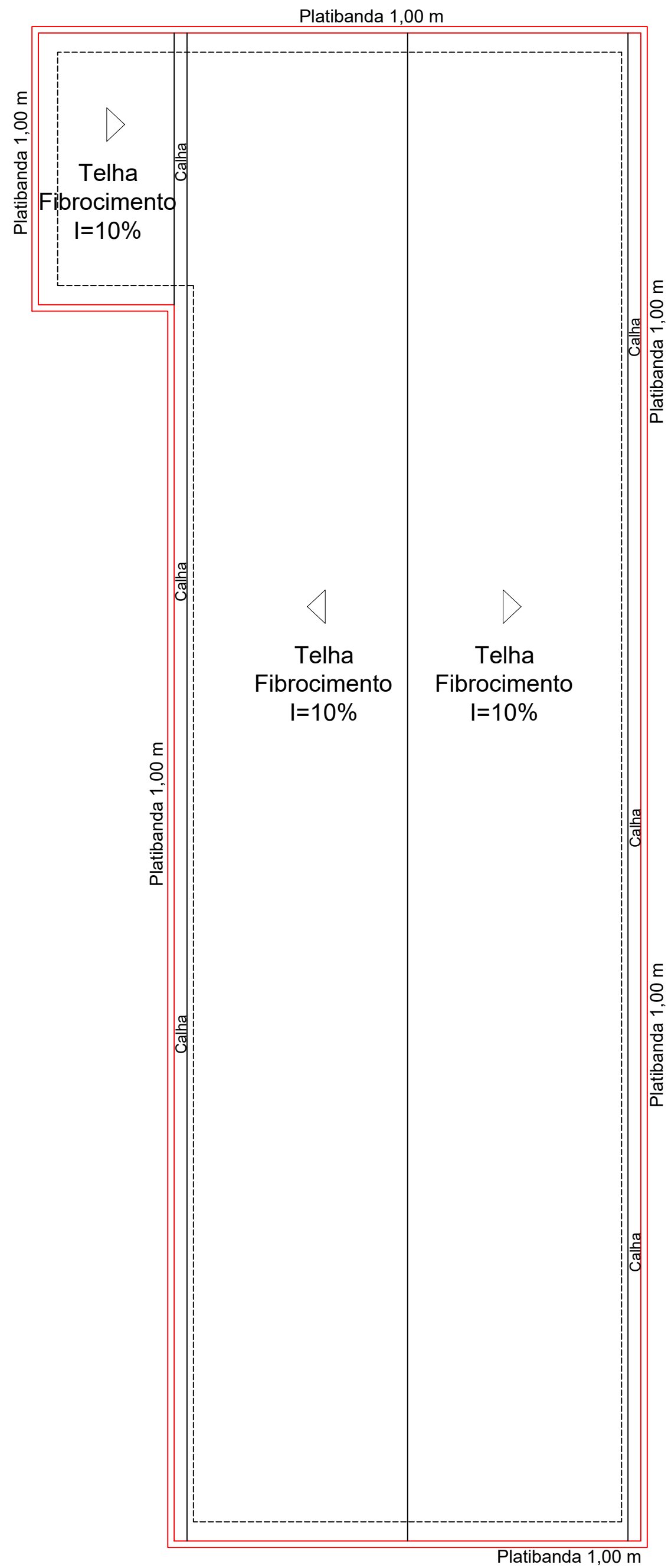
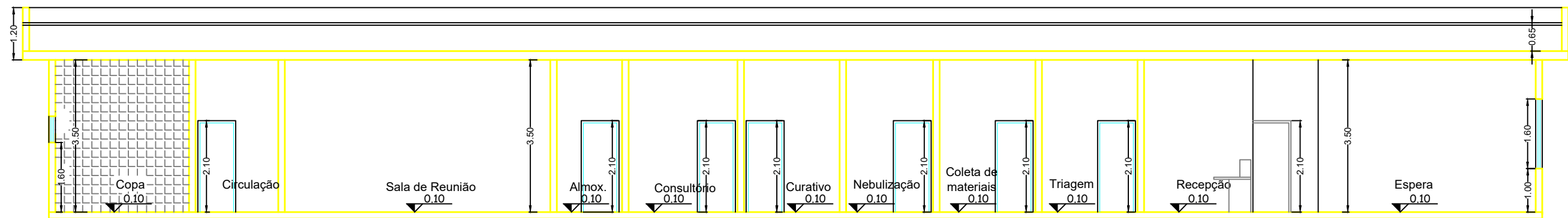


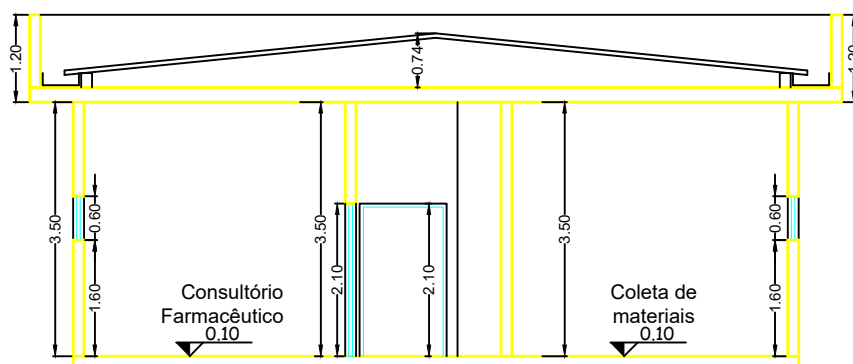
Unidade Básica de Saúde - Bairro Morbidelli  
Área 360,75 m²  
Esc 1/100



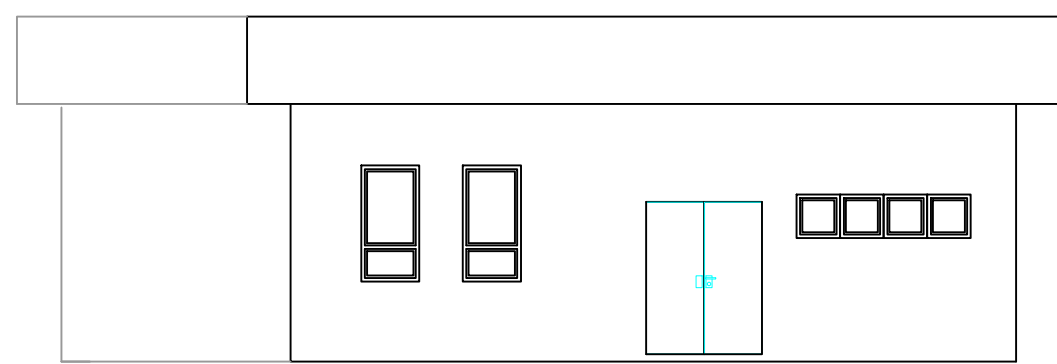
Cobertura  
Esc 1/100



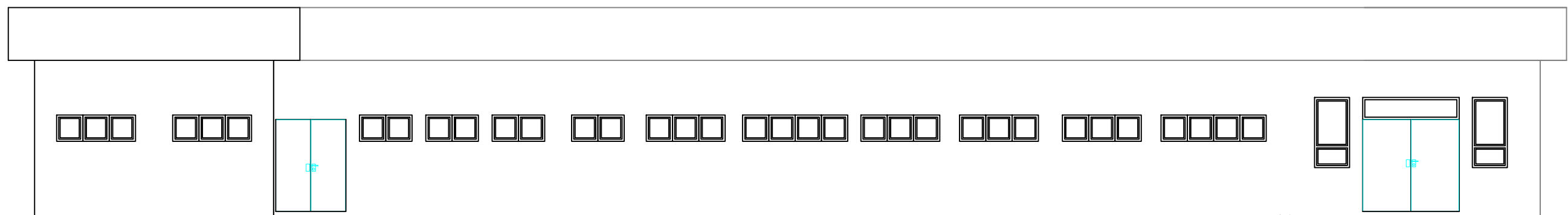
Corte AA  
Esc 1/100



Corte BB  
Esc 1/100



Elevação Lateral  
Esc 1/100



Elevação Frontal  
Esc 1/100

ESQUADRIAS					
QTD.	REF.	LARGURA	ALTURA	PEITORIL	MODELO
01	J1	0,60	0,60	1,60	Maxim-ar
07	J2	1,20	0,60	1,60	Maxim-ar
09	J3	1,80	0,60	1,60	Maxim-ar
03	J4	2,40	0,60	1,60	Maxim-ar
01	J5	3,60	0,60	1,60	Maxim-ar
02	J6	1,96	1,20	0,85	Maxim-ar
04	J7	0,80	1,50	1,00	Maxim-ar
03	J8	1,20	1,30	0,90	Maxim-ar
04	P1	0,60	1,80		Abrir
22	P2	0,80	2,10		Abrir
03	P3	0,90	2,10		Abrir
01	P4	1,10	2,10		Abrir
01	P5	1,10	2,10		Abrir
01	P6	1,60	2,15		Abrir
01	P7	1,50	2,15		Abrir
01	P8	2,20	2,60		Abrir com bandeira
01	P9	0,90	2,10		Abrir

ILUMINAÇÃO E VENTILAÇÃO					
COMPARTIMENTO	ÁREA ÚTIL(m²)	ILUMINAÇÃO		VENTILAÇÃO	
		MIN(m²)	Proj(m²)	MIN(m²)	Proj(m²)
Espera	29,75	3,72	4,48	1,86	2,24
Recepção	9,50	1,18	1,44	0,59	0,72
Sala de Vacina	21,50	2,68	2,88	1,34	1,44
WC Feminino	3,23	0,40	0,72	0,20	0,36
WC Masculino	3,23	0,40	0,72	0,20	0,36
Farmácia	10,80	1,35	1,44	0,67	0,72
Consultório Farmacêutico	7,92	0,99	1,08	0,49	0,54
Consultório Odontologia	15,48	1,93	2,16	0,96	1,08
Escovário	6,48	0,81	1,08	0,40	0,54
Consultório Ginecologia	15,87	1,98	2,16	0,99	1,08
WC Consultório Ginecologia	2,02	0,25	0,36	0,12	0,18
Lavagem	5,40	0,67	0,72	0,33	0,36
NASF	7,92	0,99	1,08	0,49	0,54
Sala de Agentes	14,72	1,84	2,88	0,92	1,44
Almoxarifado	5,70	0,71	0,72	0,35	0,36
Copa	5,73	0,72	0,72	0,36	0,36
DML	3,72	0,46	0,72	0,23	0,36
Vestário Feminino	8,25	1,03	1,08	0,51	0,54
Vestário Masculino	8,25	1,03	1,08	0,51	0,54
Sala de Reunião	24,70	3,09	4,32	1,54	2,16
Esterilização	5,40	0,67	0,72	0,33	0,36
Curativo	9,50	1,18	1,44	0,59	0,72
Coleta de Materiais	8,36	1,04	1,08	0,52	0,54
Nebulização	7,60	0,95	1,08	0,47	0,54
Consultório	8,36	1,04	1,08	0,52	0,54
Triagem	8,36	1,04	1,08	0,52	0,54

PROJETO ARQUITETÔNICO

FOLHA  
1/2

LOCALIZAÇÃO:  
Bairro Morbidelli - Extrema/MG

PROPRIETÁRIO:  
Município de Extrema

RESPONSÁVEL TÉCNICO:  
Juciléia Leandro de Amorim

FOLHA: A1 594 x 841mm  
ESCALAS: INDICADAS

DESCRIÇÃO:  
Projeto arquitetônico para construção de  
Unidade Básica de Saúde para o Bairro  
Morbidelli.

Município de Extrema  
CNPJ: 18.677.591/0001-00

Juciléia Leandro de Amorim  
CREA - 287900/LP  
ENG. CIVIL